

The Best Solution for the Best Plant

회사 소개서

CANDO 주식회사 캔두

Contents

01	Greetings	인사 말씀
02	Company history	회사 연혁
03	Characteristics of a company	회사의 특징
04	a field of business	사업 분야
05	Software retention status	소프트웨어 보유현황
06	Company organization	회사 조직
07	Human resource status	인력 현황
08	Certificate	인증 현황
09	Major Experience	프로젝트 현황

1. 인사 말씀



당사는 국내 대형 엔지니어링사에서 풍부한 경험과 전문기술을 확보한 엔지니어들이 2001년 2월 설립하여 석유화학, 정유 및 가스, 정밀화학 및 일반산업 플랜트 분야의 사업관리, 설계, 구매, 시공 등 종합엔지니어링을 사업영역으로 하여 많은 프로젝트를 성공적으로 수행해 오고 있습니다.

플랜트엔지니어링의 핵심 요소인 사람, 경험, 기술을 바탕으로 인재 제일, 기술 중시, 책임 의식, 상생 추구를 핵심 가치로 경험인력, 전문가 육성, 그리고 신기술 확보에 주력하고 있으며 효율적인 시스템과 전문가들을 통해 고객 여러분의 요구를 만족시켜드릴 것으로 확신합니다.

고객에게는 최상의 엔지니어링 서비스를 제공해 주고, 회사 임직원에게는 밝은 미래를 보장해 주며, 인류 발전에 기여하는 "엑셀런트 컴퍼니"가 저희들의 목표입니다. 저희들은 플랜트엔지니어링에 있어서 고객을 위한 최상의 해결책을 제공해 드릴 수 있으며, 함께 고민하고 함께 발전하는 믿을 수 있는 사업 파트너가 되기 위해 최선을 다할 것을 약속 드립니다.

주식회사 캔 두
대표이사 임 효 만

2. 회사 연혁

2001~ 현재

2023.

- 11월 서울형강소기업 선정
- 2월 본사 역삼동 이전

2022.

- 12월 가족친화기업 인증(여성가족부)
- 4월 롯데건설 최우수 파트너사 선정

2021.

- 4월 롯데건설 최우수 파트너사 선정

2020.

- 5월 롯데건설 우수 파트너사 선정

2019.

- 9월 롯데건설 창립 60주년 우수 파트너사 선정
- 4월 롯데건설 우수 파트너사 선정

2018.

- 5월 롯데건설 우수 파트너사 선정

2017.

- 10월 본사 상일동 이전
- 4월 삼성엔지니어링 공로상 수상
롯데건설 우수 파트너사 선정

2016.

- 4월 롯데건설 우수 파트너사 선정

2011.

- 4월 삼성엔지니어링 공로상 수상

2010.

- 11월 ISO9001Certificate 취득
- 4월 롯데건설 우수 협력사 선정

2008.

- 7월 삼성엔지니어링 특별공로상 수상

2005.

- 3월 가산동 본사 사옥으로 입주
- 1월 엔지니어링사업자 신고(한국엔지니어링 협회)

2002.

- 12월 무역업무 고유번호 취득

2001.

- 11월 기계설비공사업 취득
- 2월 법인 설립(엔지니어링)

3. 회사의 특징

- **종합 설계사**로서 공정, 기계, 장치, 배관, 전기, 제어, 토목, 건축 설계를 수행
- 대형 EPC사 엔지니어링 출신의 **고경력 엔지니어**에 의한 **Value Engineering** 설계 수행
- **20년간** 국내 및 해외 다수 Project의 종합설계 수행실적 보유 및 품질 입증
- Client's Requirement 에 따른 다양한 형태의 화공플랜트 설계업무 수행 가능
 - **종합설계 (Engineering + Detail Design)**
 - **공종단위설계 (Engineering / Detail Design)**
- 각 공종별 **3D Modeling** 수행 가능 및 3D Model 통합 관리를 통한 품질관리
- EM 조직 운영에 의한 유관부서 및 Client 와의 긴밀한 Coordination 관리

4. 사업 분야

FIELD OF SERVICE

- Project Feasibility Study
- Project Management
- FEED Work
- Engineering
 - Basic Design
 - Detail Design
 - Procurement Service
 - 3D Modeling
 - Field Engineering
- 기자재 공급

대상 PLANT

- Petrochemical Plant
- Refinery Plant
- Gas Processing Plant
- 화학, 비료, 정밀화학 Plant
- 섬유, 플라스틱 Plant
- 식품, 제지 Plant
- 에너지, 발전 설비
- 소각로 설비
- 일반산업(Industrial) Plant
- 반도체 소재, 첨단 소재 Plant

4. 사업 분야

PROCESS DESIGN

- Process Study
- Evaluation of Process Alternative
- Process Simulation
- Process Flow Diagram(PFD)
- Piping & Instrument Diagram(P & ID)
- Utility Flow Diagram(UFD)
- Hydraulic Calculation
- Process Equipment Data Sheet
- Process Instrument Data Sheet
- Cause & Effect Diagram
- PSV Load Calculation
- Flare system Design
- Operating Manual

MECHANICAL DESIGN

- Preparation of Engineering Specification
- Mechanical Data sheet
- Engineering Drawing
- Mechanical Calculation & Design
- Strength Calculation & Fabrication Drawing
- Preparation of Requisition
- Evaluation of Vendor's Quotation
- Check & Approval of Vendor Prints
- Heat Exchanger Thermal Rating(HTRI)

4. 사업 분야

PIPING DESIGN

- Preparation of Engineering Specification
- Plant Layout & Plot Plan
- 3D Modeling (PDS/PDMS/SP3D)
- Piping Arrangement Drawing
- Piping Stress Analysis
- Piping Isometric Drawing
- Line Schedule
- Piping Specialty Data Sheet
- Preparation of Bill of Material & Requisition
- Evaluation of Vendor's Quotation
- Check & Review of Vendor Prints

ELECTRICAL DESIGN

- Preparation of Engineering Specification
- Electrical Single Line Diagram
- Equipment Data Sheet and Specification
- Design for Power, Grounding, Lighting , Fire Alarm and Communication System
- Preparation of Bill of Material & Requisition
- Evaluation of Vendor's Quotation
- Check & Review of Vendor Prints
- 3D Modeling (PDS/PDMS/SP3D)
- Study & Calculation
 - Transformer/UPS/Battery Charger/Generator Capacity
 - Tray / Cable sizing
 - Ground Resistance
 - Intensity of Illumination
 - Load Flow ,Voltage Drop, Short Circuit Current & Harmonic by E-TAP

4. 사업 분야

INSTRUMENT DESIGN

- Preparation of Engineering Specification
- Instrument Data sheet
- Instrument Index/Schedule
- Design of Control System(DCS/ESD),
Control valves and Field instrument
- Layout of Cable way, Wiring, Tubing/Piping
- Interlock Logic Diagram
- Loop Diagram / Hook-up Dwg.
- Preparation of Bill of Material &
Requisition Sheet
- Evaluation of Vendor's Quotation
- Check & Review of Vendor Prints
- 3D Modeling (PDS/PDMS/SP3D)

CIVIL / ARCHITECTURE DESIGN

- Preparation of Engineering Specification
- Soil Analysis
- Structural Analysis
- Structure/Building design
- Pile and Foundation Design
- Shop Drawing Check
- Preparation of Bill of Quantity
- Planning for Site Preparation
- Equipment Foundation Design
- Sewerage, Drainage Design
- Road & Paving Design
- Pit/Pond Design
- 3D Modeling (PDS/PDMS/SP3D)

4. 사업 분야

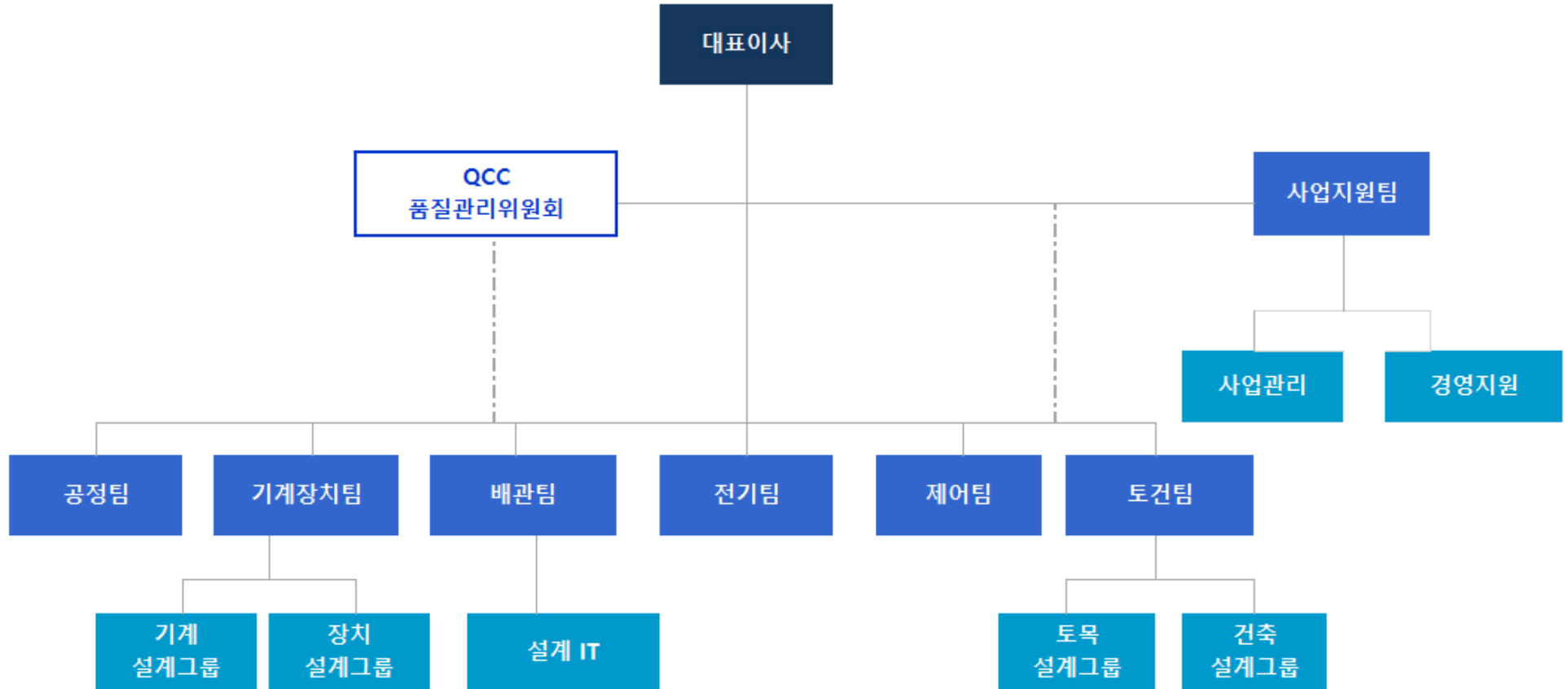
국내 인허가 업무

- SMS & 고압가스제조시설 허가
- PSM
- 위험물, 소방 허가
- 에너지사용계획
- 환경 배출시설 설치허가
- 건축허가
- 기타 각종 인허가

5. 소프트웨어 보유현황

- Process Simulation
 - ASPEN Plus
- Process Hydraulic Calculation
 - Hydromaster
- Thermal Rating of Heat Exchangers
 - HTRI
- Piping Stress Analysis
 - CAESAR II
- Electrical Power System Analysis
 - E-TAP
- Strength Calculation for Pressure Vessels
Heat Exchangers, Towers and Reactors
 - PV Elite
 - Compress
- Strength Calculation for API 650 Tanks :
 - iTank (Cando's In-House Program)
- Structural Analysis
 - STAAD, MIDAS
- Computer Aided Design & Drafting :
 - PDMS(3D)
 - AutoCAD
 - Solid Works

6. 회사 조직



7. 인력 현황

(2024. 1월 기준)

[MAN POWER]

Discipline	No. of Person
사업지원	3
공정	6
기계	8
장치	10
배관	47
전기	13
제어	9
토목/건축	12
경영지원	2
Total	110

[QUALIFICATION]

Discipline	No. of Person
화공장치기술사	2
기계기사	5
전기기사(전기공사)	4 (4)
토목기사	3
소방기사(전기/기계)	6(4/2)

7. 인력 현황

[설계인력 경력 현황]

Discipline	초급	중급	고급	특급 (기술사포함)	평균 경력
사업관리 (EM)*	1	1	0	1	12년
공정	1	1	2	2	17년
기계	1	1	1	5	20년
장치	1	2	4	3	22년
배관	8	17	14	8	17년
전기	3	6	3	1	15년
제어	2	4	2	1	18년
토목·건축	1	5	4	2	15년
Total	18	37	30	23	17.5년

[전사 3D Modeling 가용 인력]

구분	PDS	SP3D	PDMS
인원	43	47	45

[사업 지원]

구분	인원
사업관리(EM)*	3
경영지원	2
Total	5

Note : 평균 보유인력임.

8. CERTIFICATE

발급번호 : 20220914-SG-00000104619

엔지니어링사업자 신고증

명 칭	(주)캔두		
대표자성명	임효만	생년월일	1963.08.29
소재지	서울특별시 강동구 상일로6길 21 6층	전화번호 (FAX,E-Mail)	02-2023-6900 02-2023-6999
엔지니어링업	신고번호	계 E - 07 - 000032 호	
	기술부문	화학 등	4 개 부문
	전문분야	화공 등	5 개 분야
엔지니어링 컨설팅업	신고번호		
	기술부문	등	개 부문
	전문분야	등	개 분야
신고연월일	2005-01-28		
<p>「엔지니어링산업 진흥법」 제21조제1항 및 같은 법 시행규칙 제7조에 따라 위와 같이 신고하였음을 증명합니다.</p> <p>2022년 09월 14일</p> <p>한국엔지니어링협회장</p>			



본 확인서는 한국엔지니어링협회(http://www.etis.or.kr)에서 발급된 증명서로 우측상단의 발급번호를 이용하여 문서의 발급여부를 확인 할 수 있으며
전위여부는 웹스토어 MaSmartDetector(MarAny, 마크에니) 검증 어플리케이션으로 확인할 수 있습니다.

ZERTIFIKAT ◆ CERTIFICATE ◆ 認證證書 ◆ CERTIFICADO ◆ CERTIFICAT

CERTIFICATE



인증기관인 TÜV SÜD Asia Pacific TÜV SÜD Group 은
다음을 인증합니다.

(주) 캔두

서울특별시 강동구 상일로 6길 21, 6층, 05288

위 회사는 품질경영시스템을 구축 및 실행하고 있습니다.

석유화학, 화학, 정유, 가스, 일반산업, 발전 및
환경 플랜트의 사업관리, 설계 및 엔지니어링 서비스

심사는 보고서 번호 74955066 에 의해 수행되었으며,
다음의 품질경영시스템 표준 요구사항에 충족되고 있음을 확인합니다.

ISO 9001:2015

본 인증서는

2020-01-22 부터 2022-11-28 까지 유효합니다.

인증서 번호 : TUV100 01 1685

2020-01-22

h. Hah

Certification Body
of TÜV SÜD Asia Pacific
TÜV SÜD Group



Accreditation by the Joint Accreditation System
of Australia and New Zealand, JAS-ANZ
www.jas-anz.org/sgdnet

TÜV SÜD Korea Ltd. • 29F, Two IFC, 10 Gajageumyung-ro, Yeongdeungpo-gu • Seoul, 07326 • Korea

TUV®

8. CERTIFICATE

제 2022- 0782호

가족친화인증서

기업명 : 캔두

소재지 : 서울특별시 강동구 상일로6길 21 (상일동) 6층

유효기간 : 2022.12.01~2025.11.30

위 기업은 「가족친화 사회환경의 조성 촉진에 관한 법률」 제15조 제1항에 따라 우수한 가족친화경영 운영체제를 구축하고 가족친화제도를 운영함으로써 근로자의 일·생활 균형을 지원하고 국가경쟁력 향상에 기여하였기에 가족친화기업으로 인증합니다.

2022년 12월 01일

여성가족부장관



■ 2022년 가족친화 인증 및 수여



8. CERTIFICATE



제 2023-184 호

「서울형 강소기업」 확인서

기업명 : (주)캔두

소재지 : 서울시 강남구 테헤란로8길 21, 4층
(역삼동, 화인강남빌딩)

유효기간 : 2023. 11. 17. ~ 2025. 12. 31.

위 기업은 청년 일자리 창출과 일·생활균형
문화개선에 모범이 되는 중소기업으로서
서울시에서 선정한 '서울형 강소기업'임을
확인합니다.

2023년 11월 17일



서울특별시장 오 세



9. MAJOR EXPERIENCE

■ 국내 PROJECT

발주처 (CONTRACTOR)	프로젝트명 (PROJECT NAME)	업무 범위 (Scope of Work)									기간 (PERIOD)
위치 (PLANT SITE)	분류	공정	기계	장치	배관	전기	제어	토목	건축	기타	
PI Advanced Materials	PIAM F2 Project	○	○	○	○	○	○	○	○	HVAC, 인허가	2023.08~2024.07
Jincheon, Korea	상세설계										
Hyundai Engineering Co., Ltd	S-OIL SHAHEEN Project PKG1 U&O				○						2023.03 ~ 2026.10
Ulsan, Korea	상세설계										
Lotte Engineering & Construction Co., Ltd	S-OIL SHAHEEN Project PKG2 U&O	○	○	○	○	○	○	○	○		2023.02 ~ 2026.07
Ulsan, Korea	상세설계					○					2023.01 ~ 2024.12
Lotte Engineering & Construction Co., Ltd	롯데케미칼 6BL INFRA-3 Project										
Daesan, Korea	상세설계			○							2022. 07 ~ 2023. 12
Lotte Engineering & Construction Co., Ltd	롯데건설 ES 중 Storage Tank 제작도 설계용역										
Daesan, Korea	상세설계			○							2022. 04 ~ 2022. 07
Samsung Engineering Co., Ltd	SECL S-OIL SHAHEEN PKG.#1 입찰설계용역(장치설계)										
Ulsan, Korea	상세설계	○									2022. 02 ~ 2022. 08
Hanwha Solutions	한화솔루션 1,3Line 및 2 Line TDA 증산 관련 Hydraulic 설계										
Yeosu, Korea	상세설계				○						2021. 11 ~ 2021. 12
Hanwha Engineering & Construction Co., Ltd	한화건설 안산반월수소생산플랜트 배관설계										
Ansan, Korea	상세설계					○					2021. 08 ~ 2023. 08
Hanwha Engineering & Construction Co., Ltd	한화건설 HTC ACP 전기설계										
Daesan, Korea	상세설계	○	○	○	○	○	○	○	○		2021. 07 ~ 2021. 09
Lotte Engineering & Construction Co., Ltd	롯데GS화학 G1-C3 상세입찰설계용역										
Yeosu, Korea	입찰설계							○			2021. 06 ~ 2021. 09
Byucksan Engineering Co., Ltd	울산 북항 액화가스 터미널3단계 토목설계용역										
Ulsan, Korea	상세설계					○					2021. 04 ~ 2021. 05
ORISYS Co., Ltd	삼양사 울산2공장 SPECIALTY 종합생산공장 전기설계										
Ulsan, Korea	상세설계										

9. MAJOR EXPERIENCE

■ 국내 PROJECT

발주처 (CONTRACTOR)	프로젝트명 (PROJECT NAME)	업무 범위 (Scope of Work)									기간 (PERIOD)
위치 (PLANT SITE)	분류	공정	기계	장치	배관	전기	제어	토목	건축	기타	
Lotte Engineering & Construction Co., Ltd	Lotte Chemical D-NC, LPG Flexibility Pre-Study Project				○						2021. 04 ~ 2021. 05
Daesan, Korea	상세설계										
Hanwha Solutions Company	TDI 공정 증산 공정설계	○									2021. 02 ~ 2021. 12
Yeosu, Korea	기본설계										
Lotte Engineering & Construction Co., Ltd	LTGS G1 Project	○	○	○	○	○	○	○	○		2020. 07 ~ 2022. 03
Yeosu, Korea	상세설계										
Lotte Engineering & Construction Co., Ltd	HPC #2PPU/HPC Project	○	○	○	○	○	○	○	○		2019. 09 ~ 2021. 12
Daesan, Korea	상세설계										
Hanwha Engineering & Construction Co., Ltd	한화솔루션 DEHCH 증설 Project	○	○	○	○	○	○	○	○	소방, HVAC	2018. 12 ~ 2020. 09
Ulsan Korea	EM, 상세설계, 인허가										
Hyundai Engineering Co., Ltd	HPC NCC Unit			○							2019. 10 ~ 2020. 12
Daesan, Korea	상세설계										
Lotte Engineering & Construction Co., Ltd	Lotte Chemical #4EOA Project				○						2019. 02 ~ 2020. 12
Yeosu, Korea	상세설계										
Hanwha Engineering & Construction Co., Ltd	HNC YNCC NCC#2 Revamping			○	○						2019. 02 ~ 2021. 04
Yeosu, Korea	상세설계										
Samsung Engineering Co., Ltd	삼성전기 P2 Project		○					○			2018. 11 ~ 2019. 12
Daesan, Korea	상세설계										
Lotte Engineering & Construction Co., Ltd	Lotte Chemical EC/DMC Plant Revamp. Project				○	○	○		○		2018. 02 ~ 2019. 09
Yeosu, Korea	상세설계										
SCT Co., Ltd	WARKER L/7935 Site Extension Ulsan Project							○	○		2017. 11 ~ 2019. 08
Ulsan, Korea	상세설계										

9. MAJOR EXPERIENCE

■ 국내 PROJECT

발주처 (CONTRACTOR) 위치 (PLANT SITE)	프로젝트명 (PROJECT NAME) 분류	업무 범위 (Scope of Work)									기간 (PERIOD)
		공정	기계	장치	배관	전기	제어	토목	건축	기타	
Lotte Engineering & Construction Co., Ltd Yeosu, Korea	Lotte Chemical POE Project 상세설계				○	○					2017. 11 ~ 2018. 12
Lotte Engineering & Construction Co., Ltd Yeosu, Korea	Lotte Chemical LPEL Tank Project 상세설계		○	○							2016. 03 ~ 2017. 01
Lotte Engineering & Construction Co., Ltd Daesan, Korea	Lotte Chemical DEOA Project 상세설계		○								2015. 05 ~ 2016. 09
POSCO E&C Yeosu, Korea	Kumho Petrochemical MDI Project 상세설계				○						2015. 09 ~ 2017. 05
Lotte Engineering & Construction Co., Ltd Yeosu, Korea	Lotte Chemical IP(C5) Project 상세설계		○	○	○						2014. 12 ~ 2016. 07
DongKwang Chemical MFG Co., Ltd Onsan, Korea	Dongkwang Chemical CO ₂ Plant 증설공사 PM, 상세설계, 인허가	○	○	○	○	○	○	○	○	소방, HVAC	2014. 04 ~ 2015. 12
Samsung Techwin Co., Ltd	Samsung Techwin Natural Gas Compression Station 기본설계	○									2013. 06 ~ 2013. 07
Samsung Engineering Co., Ltd Daesan, Korea	Samsung Total EO Revamp Project 상세설계			○							2011. 05 ~ 2012. 05
Samsung Engineering Co., Ltd Daesan, Korea	Samsung Total No2 Aromatic Complex Project 상세설계			○	○						2011. 04 ~ 2013. 12
Hansol EME Co., Ltd Ulsan, Korea	Hansol Chemical Hydro-peroxide Plant EM, 상세설계, 인허가	○	○	○	○	○	○	○	○	소방, HVAC	2011. 04 ~ 2012. 02
Samsung Engineering Co., Ltd Yeosu, Korea	Cheil Industries No. 2 DPC/PC Plant, 상세설계				○	○	○	○	○		2011. 02 ~ 2012. 07
Samsung Engineering Co., Ltd Yeosu, Korea	Honam Petrochemical NCC Expansion Project 상세설계			○	○			○	○		2010. 10 ~ 2012. 03
Lotte Engineering & Construction Co., Ltd Yeosu, Korea	Honam Petrochemical P2(4PP)-Project /P2(INFRA)-Project EM, 상세설계, 인허가	○	○	○	○	○	○				2010. 10 ~ 2012. 03
Samsung Engineering Co., Ltd Onsan, Korea	S-Oil Para-Xylene & Off-site Plant 상세설계	○									2009. 05 ~ 2010. 09

9. MAJOR EXPERIENCE

■ 국내 PROJECT

발주처 (CONTRACTOR) 위치 (PLANT SITE)	프로젝트명 (PROJECT NAME) 분류	업무 범위 (Scope of Work)									기간 (PERIOD)
		공정	기계	장치	배관	전기	제어	토목	건축	기타	
Lotte Engineering. & Construction Co., Ltd Yeosu, Korea	Honam Petrochemical B Project (BD Plant & Off-site) EM, 상세설계, 인허가	○	○	○	○	○	○			소방	2009. 05 ~ 2010. 09
Hansol EME Co., Ltd. Ulsan, Korea	울산시 Sewage Sludge Incineration Plant 상세설계				○						2009. 02 ~ 2009. 12
Samsung Engineering Co., Ltd Ulsan, Korea	S-Oil Refinery Expansion Plant 상세설계			○	○						2008. 07 ~ 2010. 03
Lotte Engineering. & Construction Co., Ltd Ulsan, Korea	KP Chemical OS Tank Terminal Project 상세설계							○			2008. 03 ~ 2009. 12
Samsung Engineering Co., Ltd Daesan, Korea	Lotte Daesan Petrochemical PP Plant 상세설계			○	○						2006. 10 ~ 2007. 10
Samsung Engineering Co., Ltd Daesan, Korea	Lotte Daesan Petrochemical EO/EG Plant 상세설계	○		○				○			2006. 08 ~ 2007. 08
Samsung Engineering Co., Ltd Daesan, Korea	Samsung Total PP Plant 상세설계		○	○	○						2006. 01 ~ 2007. 01
Samsung Engineering Co., Ltd Daesan, Korea	Samsung Total NCC/C4/BTX Plant Expansion 상세설계	○		○	○						2005. 12 ~ 2007. 06
Samsung Engineering Co., Ltd Daesan, Korea	Samsung Total SM Plant Expansion 상세설계			○	○						2005. 10 ~ 2007. 06
LG Daesan Petrochemical Co., Ltd Daesan, Korea	LG Daesan Petrochemical BR/SBR Revamping Project 상세설계	○									2005. 11 ~ 2006. 02
Samsung Engineering Co., Ltd Incheon, Korea	Topan Photomask Korea ICE2 Project 상세설계	○									2005. 08 ~ 2005. 11
Korea Gas Technology Corp. Incheon, Korea	KOGAS DME DEMO Plant 상세설계	○	○	○	○	○	○	○	○		2005. 02 ~ 2006. 02
Samsung Engineering Co., Ltd Ulsan, Korea	Samsung Fine Chemical No. 5 HEMC Plant 상세설계							○	○		2005. 02 ~ 2005. 09
Korea Gas Corp. Incheon, Korea	KOGAS DME Pilot Plant 상세설계	○	○	○	○	○	○	○	○		2005. 02 ~ 2005. 08

9. MAJOR EXPERIENCE

■ 국내 PROJECT

발주처 (CONTRACTOR)	프로젝트명 (PROJECT NAME)	업무 범위 (Scope of Work)									기간 (PERIOD)
위치 (PLANT SITE)	분류	공정	기계	장치	배관	전기	제어	토목	건축	기타	
Samsung Engineering Co., Ltd Daesan, Korea	Samsung Total Aromatic Plant Expansion 상세설계		○	○	○						2004. 07 ~ 2005. 03
Samsung Engineering Co., Ltd Daesan, Korea	Samsung Petrochemical PTA Plant Expansion 상세설계		○	○	○			○			
Samsung Engineering Co., Ltd Cheonan , Korea	Lotte Samkang Oil Refinery Plant 상세설계			○	○						2003. 07 ~ 2004. 06
Samsung Engineering Co., Ltd Daesan, Korea	Samsung Atopina C9 TA Project 상세설계			○							
Samsung Engineering Co., Ltd Ulsan, Korea	Samsung Fine Chemical Electrolysis/MC Plant 상세설계										2003. 01 ~ 2003. 07
Samsung Engineering Co., Ltd Ulsan, Korea	Caprolactam Expansion Plant 상세설계		○	○	○						
Samsung Engineering Co., Ltd Ulsan, Korea	Samsung Fine Chemical No 4 HEMC Plant PM, 상세설계, 인허가							○	○		2002. 09 ~ 2003. 06
Samsung Engineering Co., Ltd Yeosu, Korea	Honam Petrochemical No.3 Air Separation Plant 상세설계		○					○			
Samsung Engineering Co., Ltd Boryung, Korea	KEPI 100kW MC Fuel Cell Plant PM, 상세설계, 인허가		○								2002. 01 ~ 2002. 09
Samsung Engineering Co., Ltd Daesan, Korea	Samsung Geneneral Chemical Aromatic/NCC Revamping 상세설계			○							
Samsung Engineering Co., Ltd Onsan, Korea	Korea Petroleum Donghae Gas-1 Gas Treatment Plant 상세설계		○					○			2001. 06 ~ 2002. 08
Samsung Engineering Co., Ltd Yeosu, Korea	Air Liquid Kores No. 2 HYCO Gas Plant 상세설계			○	○			○			
Samsung Engineering Co., Ltd Yeosu, Korea	Hanwha Petrochemical Ethylene Dichloride No.3 Plant 상세설계			○				○	○		2001. 05 ~ 2002. 09
Samsung Engineering Co., Ltd Ulsan, Korea	Samsung Fine Chemical BTP Plant 상세설계			○							

9. MAJOR EXPERIENCE

■ 해외 PROJECT

발주처 (CONTRACTOR)	프로젝트명 (PROJECT NAME)	업무 범위 (Scope of Work)									기간 (PERIOD)
위치 (PLANT SITE)	분류	공정	기계	장치	배관	전기	제어	토목	건축	기타	
Lotte Engineering & Construction Co., Ltd	롯데건설 인니 LINE WP4(본사) 기계설계		○								2021. 12 ~ 2023. 04
Merak, Indonesia	상세설계										
Lotte Engineering & Construction Co., Ltd	롯데건설 인니 LINE WP2(본사) 장치설계			○							2021. 12 ~ 2023. 03
Merak, Indonesia	상세설계										
Lotte Engineering & Construction Co., Ltd	롯데건설 인니 LINE WP2(본사) 기계설계		○								2021. 12 ~ 2022. 11
Merak, Indonesia	상세설계										
Lotte Engineering & Construction Co., Ltd	롯데건설 인니 LINE Project WP3(본사) 중 종합설계용역	○	○	○	○	○	○	○	○		2021. 11 ~ 2024. 12
Merak, Indonesia	상세설계										
Hyundai Engineering Co., Ltd	Ultra Clean Fuel (UCF) Diesel Euro V 장치기계설계			○							2021. 08 ~ 2022. 01
Rayong, Thailand	상세설계										
Hyundai Engineering Co., Ltd	Ultra Clean Fuel (UCF) Di현대ENG Ultra Clean Fuel (UCF) Diesel Euro V 배관설계				○						2021. 08 ~ 2022. 12
Rayong, Thailand	상세설계										
Hyundai Engineering Co., Ltd	PKN Olefins Expansion Project			○							2021. 06 ~ 2021. 10
Poland	입찰설계										
POSCO E&C Co., Ltd.	태국 PTT GSP7 PJT 배관 입찰설계용역				○						2021. 06 ~ 2021. 07
Thailand	입찰설계										
Samsung Engineering Co., Ltd	미국 Lotte MEG Debottlenecking				○	○	○	○	○		2021. 05 ~ 2021. 07
USA	상세설계										

9. MAJOR EXPERIENCE

■ 해외 PROJECT

발주처 (CONTRACTOR)	프로젝트명 (PROJECT NAME)	업무 범위 (Scope of Work)									기간 (PERIOD)
위치 (PLANT SITE)	분류	공정	기계	장치	배관	전기	제어	토목	건축	기타	
Samsung Engineering Co., Ltd	Optimun Shah Gas Expansion(FEED) Project				○						2020. 11 ~ 2021. 02
UAE	기본설계										
Samsung Engineering Co., Ltd	말련 Shell Rosmari & Majoram OGP(Feed)	○									2020. 06 ~ 2020. 12
Sarawak, Malaysia	기본설계										
Samsung Engineering Co., Ltd	SAUDI Aramco HUGRS Project				○						2020. 01 ~ 2021. 08
Saudi Arabia	상세설계										
Lotte Engineering & Construction Co., Ltd	Lotte Checmical LCTM Boiler Project			○	○	○					2019. 01 ~ 2020. 03
Malaysia	상세설계										
Samsung Engineering Co., Ltd	Thai Oil Clean Fuel Project		○								2018. 12 ~ 2019. 12
Sriracha, Thailand	상세설계										
Samsung Engineering Co., Ltd	BAPCO Modernization Program	○									2018. 09 ~ 2019. 06
Bahrain	상세설계										
Samsung Engineering Co., Ltd	ADNOC Refining Crude Flexibility			○							2018. 04 ~ 2019. 12
Ruwais, UAE	상세설계										
Toyo Engineering Korea	Bangkok Synthetic Expansion								○		2018. 12 ~ 2019. 11
Thailand	상세설계										
Samsung Engineering Co., Ltd	JUPC EO/EG Project						○				2018. 08 ~ 2019. 05
Jubail, Saudi Arabia	상세설계										
Samsung Engineering Co., Ltd.	PTTGC Olefins Reconfiguration Project				○	○	○	○	○	소방, HVAC	2017. 08 ~ 2019. 07
Thailand	EM, 상세설계										

9. MAJOR EXPERIENCE

■ 해외 PROJECT

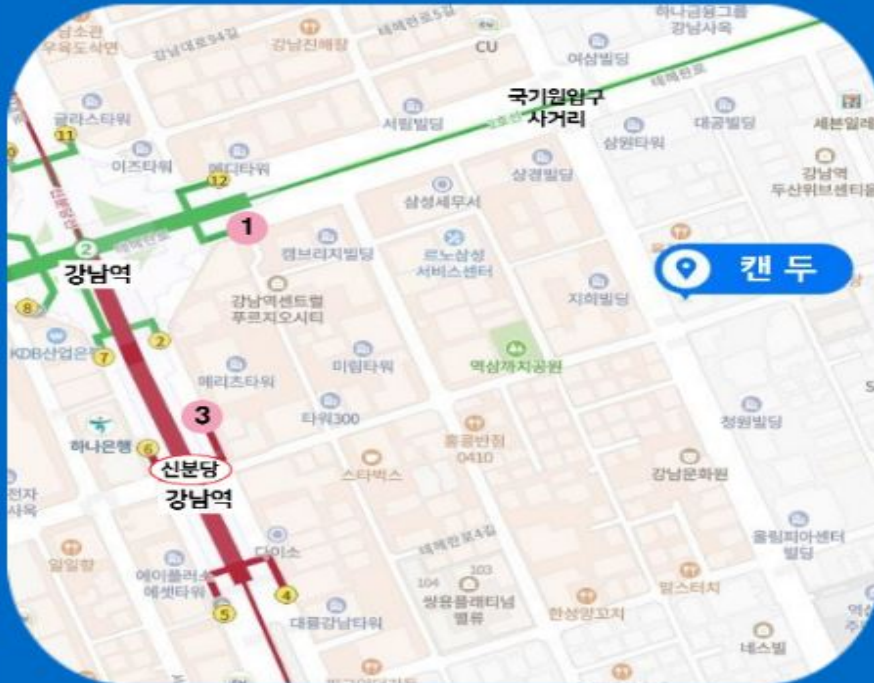
발주처 (CONTRACTOR)	프로젝트명 (PROJECT NAME)	업무 범위 (Scope of Work)									기간 (PERIOD)
위치 (PLANT SITE)	분류	공정	기계	장치	배관	전기	제어	토목	건축	기타	
Samsung Engineering Co., Ltd. Rayong, Thailand	PTTGC Propylene Oxide Project EM, 상세설계		○	○	○	○	○	○	○	소방, HVAC	2017. 08 ~ 2019. 03
Samsung Engineering Co., Ltd. Johar, Malaysia	PETRONAS RAPID PKG 6A LLDPE Project EM, 상세설계		○		○	○	○	○	○		2016. 02 ~ 2017. 06
Samsung Engineering Co., Ltd. Louisiana, USA	Lotte Chemical LA MEG-1 Project EM, 상세설계				○	○	○	○	○	소방, HVAC	2015. 11 ~ 2017. 05
Lotte Engineering & Construction Co., Ltd Pasir Gudang, Johar Malaysia	Lotte Chemical TPP3 Project 상세설계		○	○	○	○	○	○	○		2016. 05 ~ 2018. 02
Samsung Engineering Co., Ltd Iraq	DGS Zubair Oil Field Development Project, EM, 상세설계				○	○	○	○	○	소방, HVAC	2014. 06 ~ 2016. 05
Samsung Engineering Co., Ltd Azerbaijan	SOCAR Ammonia/Urea Project 상세설계				○						2014. 06 ~ 2016. 05
Hyundai Engineering Co., Ltd Qarshi in outhern Uzbekistan.	Uzbekistan GTL Gas To Liquid Project 상세설계			○							2014. 03 ~ 2019. 04
Hanwha Engineering & Construction Co., Ltd Umm Wu'al, Saudi Arabia	Saudi Arabian Mining Ma'aden PAP Project 상세설계	○	○	○	○	○	○	○	○		2014. 02 ~ 2015. 05
POSCO Engineering Co., Ltd. Rayong, Thailand	PTT Phenol Train II Project 상세설계				○						2013. 07 ~ 2014. 10
Samsug Engineerinf Co., Ltd Yanbu, Saudi Arabia	Saudi Aramco Luberef Yanbu Refinery Expansion 상세설계		○	○							2013. 02. ~ 2014. 03
Daewoo E & C Co., Ltd Akkas, Iraq	Kogas CPF Akkas Gas Field Project 상세설계	○									2013. 02 ~ 2014. 02
Samsung Engineering Co., Ltd Altarmira, Mexico	Compression Altamira Natural Gas Compression Station EM, 상세설계	○	○	○	○	○	○	○	○	소방, HVAC	2013. 01 ~ 2014. 04
Lotte Chemical Corp. Akchalak, Uzbekistan	Lotte Chemical UGCC Polymer PDP 작성 기본설계	○			○	○	○				2012. 10 ~ 2013. 10

9. MAJOR EXPERIENCE

■ 해외 PROJECT

발주처 (CONTRACTOR)	프로젝트명 (PROJECT NAME)	업무 범위 (Scope of Work)									기간 (PERIOD)
		공정	기계	장치	배관	전기	제어	토목	건축	기타	
Samsung Engineering Co., Ltd	UAE Takreer CBDC Project		○	○	○				○		2012 ~ 2014
Abu Dhabi Oil Refinery Co., Ltd	상세설계										
Samsung Engineering Co., Ltd	UGCC PP Project, Uzbekistan	○	○	○	○	○	○	○	○		2012. 08 ~ 2013. 12
Akchalak, Uzbekistan	상세설계										
Hansol EME Co., Ltd.	Anhoa Paper High Quality Paper Mill Plant				○						2010. 07 ~ 2012. 10
Brazil	상세설계										
Samsung Engineering Co., Ltd	Abu Dhabi Gas Company UTOS for Gas Plant	○									2010. 06 ~ 2012. 06
	상세설계										
Samsung Engineering Co., Ltd	Saudi JER#3 Project			○							2010. 04 ~ 2011. 04
Jubail, Saudi Arabia	상세설계										
Samsung Engineering Co., Ltd	Ibn Rushd-II PTA DBN Project_FEED				○		○				2010. 02 ~ 2010. 09
Yanbu, Saudi Arabia	상세설계										
Samsung Engineering Co., Ltd	Skikda Refinery Project	○	○	○							2009. 07 ~ 2011. 03
Skikda, Algeria	상세설계										
Samsung Engineering Co., Ltd	PFCC CO ₂ Recovery Project			○							2009. 01 ~ 2011. 03
Ba Ria Vung Tau, Vietnam	상세설계										
Samsung Engineering Co., Ltd	Saudi Kayan Amine Plant			○							2008. 02 ~ 2008. 10
Kayan, Saudi Arabia	상세설계										
Hansol EME Co., Ltd.	Norske Paper Mill Plant				○						2007. 09 ~ 2008. 04
Porano, Brazil	상세설계										
Samsung Engineering Co., Ltd	Saudi Arabian Mining Ma'aden Ammonia Plant	○									2007. 08 ~ 2008. 09
Saudi Arabia	상세설계										
Hansol EME Co., Ltd	Hebei Pan Asia Pater Waste Incineration & Steam Boiler System				○						2007. 07 ~ 2008. 04
Hebei, China	상세설계										
Samsung Engineering Co., Ltd	Phu My Fertilizer Urea Off-Site Plant	○									2002. 09 ~ 2003. 02
Vietnam	상세설계										

사무실 위치



주소 : 서울시 강남구 테헤란로8길 21 (역삼동)
화인강남빌딩 4층
*강남역 1번 출구에서 382m
3번 출구에서 385m

CANDO

- 주 소 : 서울특별시 강남구 테헤란로8길 21(역삼동)
화인강남빌딩 4층
- 전 화 : 02-2023-6900 (대표전화)
- 팩 스 : 02-2023-6999
- 웹주소 : www.cando4u.co.kr



**THANK
YOU**